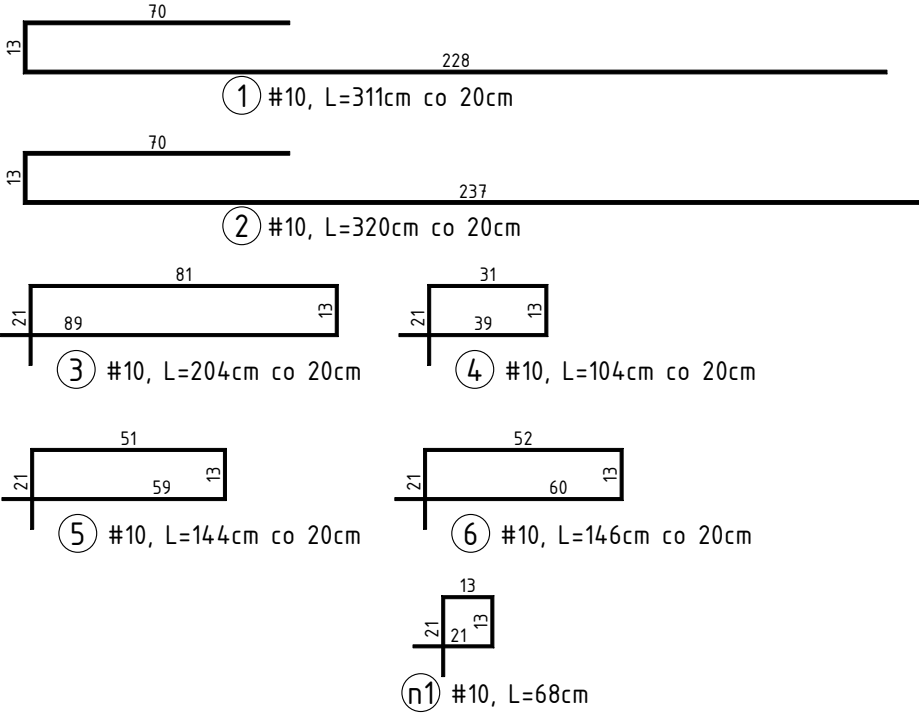
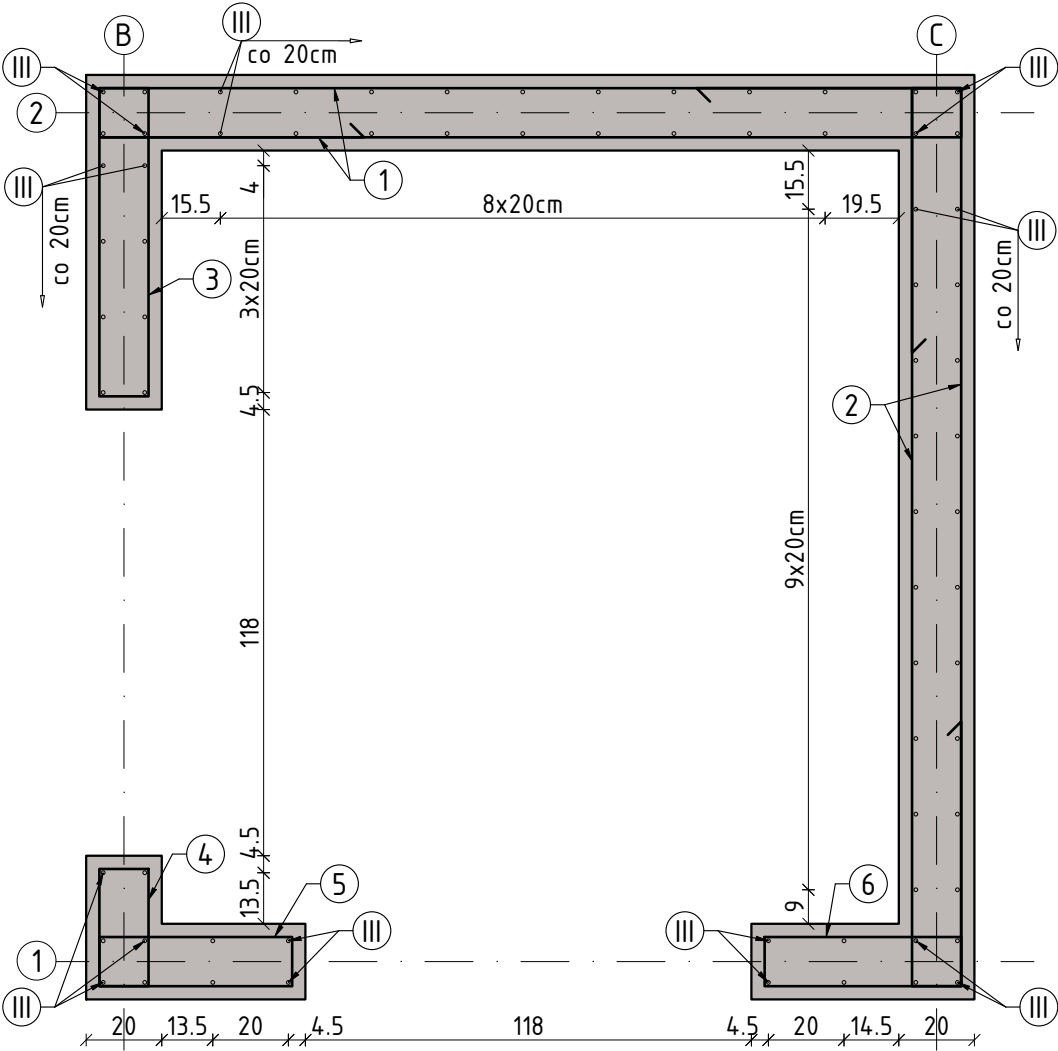


ZBROJENIE ŚCIAN SZYBU WINDOWEGO - PRZEKRÓJ 1-1  
Skala 1:20

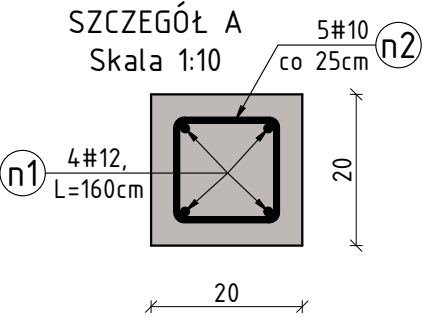



UWAGI

- Wymiary podano w [cm]. Rzędne w [m].
- Rysunek rozpatrywać łącznie z rysunkami poszczególnych branż.
- Wymiary należy odczytywać z linii wymiarowych. Wymiarów nie odmierzać i nie odczytywać ze skali rysunku.
- Rysunek rozpatrywać łącznie z rysunkami szalunkowymi.
- Min. długości zakładu prętów  $\phi 8-40\text{cm}$ ,  $\phi 10-50\text{cm}$ ,  $\phi 12-60\text{cm}$ ,  $\phi 16-80\text{cm}$ .
- Grubość otuliny zbrojenia 3,0cm.

BETON C25/30 (B30)

STAL ZBROJENIOWA A-IIIN (B500SP)



<div>PRACOWNIA PROJEKTOWA</div> <div>BIURO INŻYNIERSKIE ROBERT TELESZYŃSKI</div> <div>42-202 Częstochowa, ul. Raciborska 13, tel. 504 645 245</div>			
PROJEKT	ROZBUDOWA BUDYNKU SPECJALNEGO OŚRODKA SZKOLNO-WYCHOWAWCZEGO NR 1 W CZĘSTOCHOWIE O ZEWNĘTRZNY SZYB WINDY Z WINDĄ OSOBOWĄ DLA OSÓB NIEPEŁNOSPRAWNYCH ADRES INWESTYCJI: dz. ewid. nr 120/20 obręb 0229 Częstochowa; ul. Legionów 54A		NR RYS <b>K5.02</b>
RYSUNEK - BRANŻA KONSTRUKCYJNA			SKALA 1 :20
<b>ZBROJENIE ŚCIAN SZYBU WINDOWEGO - PRZEKRÓJ 1-1</b>			DATA Lipiec 2025
PROJEKTOWAŁ	mgr inż. Marcin Kubiec SWK/0160/PBKb/19	PODPIS	
SPRAWDZIŁ	mgr inż. Michał Janaszek SWK/0161/PBKb/18	PODPIS	
OPRACOWANIE	mgr inż. Robert Teleszyński	PODPIS	
INWESTOR	Gmina Miasto Częstochowa 42-217 Częstochowa, ul. Śląska 11/13		